
Riferimento :3848

Appartamento in vendita a Spinea



SPINEA

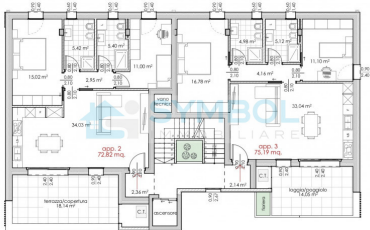
Proponiamo in VENDITA un luminoso appartamento di prossima costruzione al Piano Primo con terrazzo abitabile ed ascensore, situato in una tranquilla palazzina composta da sole 7 unità abitative.

L'appartamento si compone di una spaziosa zona giorno con cucina a vista di oltre 34 mq. calpestabili, da cui si accede al terrazzo abitabile di oltre 18 mq. con centrale termica, 2 camere da letto di cui la matrimoniale di 15 mq. e camera singola di 11 mq., 2 bagni entrambi finestrati ed un comodo disimpegno. Completa la proprietà il garage al Piano Terra e posto auto riservato.

La casa offre ambienti ampi e luminosi, finiture di pregio, riscaldamento a pavimento con pompa di calore e pannelli fotovoltaici. È prevista la predisposizione per l'aria condizionata, l'allarme volumetrico e perimetrale, le zanzariere e il portoncino blindato.

CLASSE ENERGETICA A4 - APE presunta in quanto l'immobile è in corso di costruzione!

Prezzo: 260.000 € Mq: 91 Camere: 2 Bagni: 2

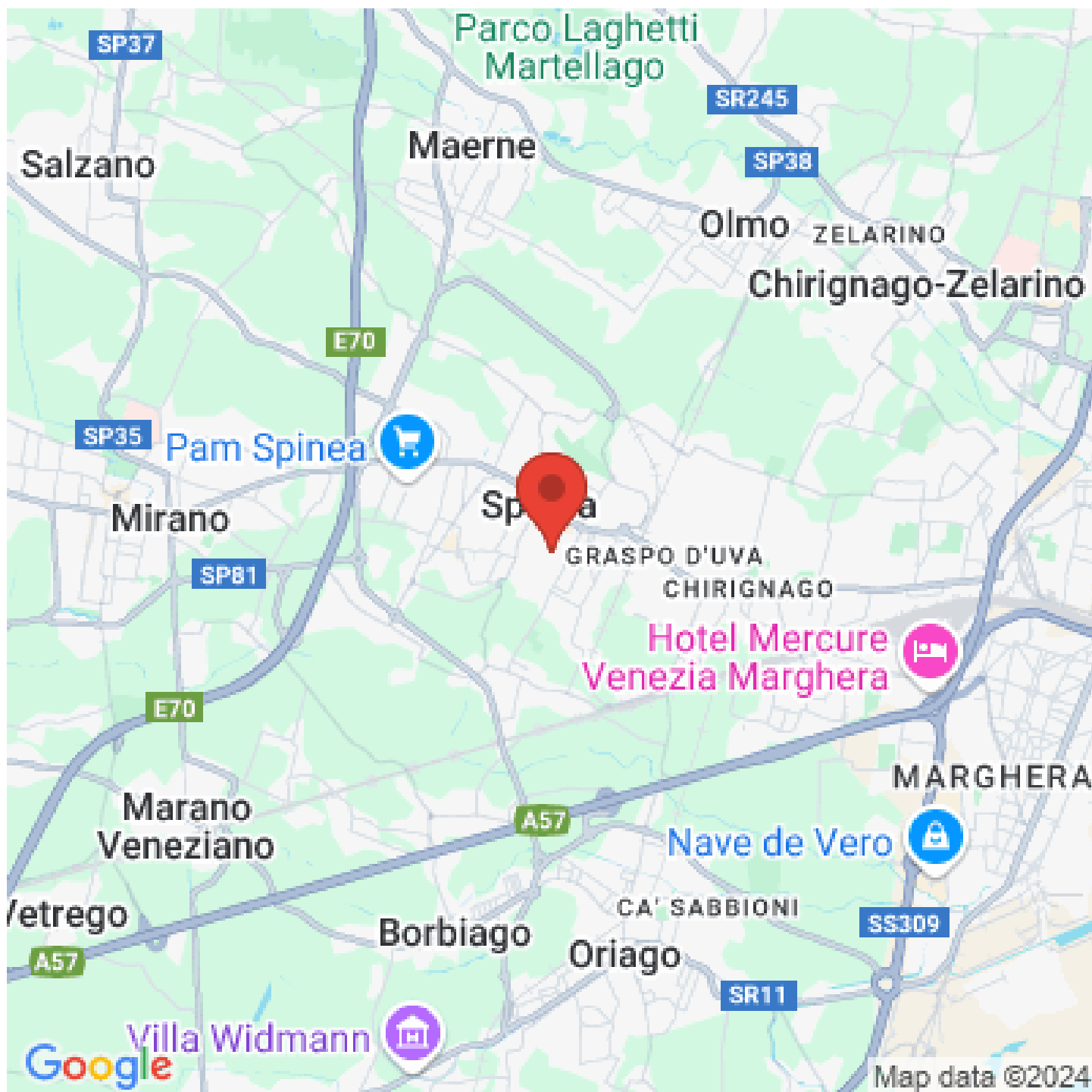


Symbol Immobiliare Srl

Piazza Vittoria , 60-30030,Martellago, (VE)

0415403275

segreteria@symbolimmobiliare.it

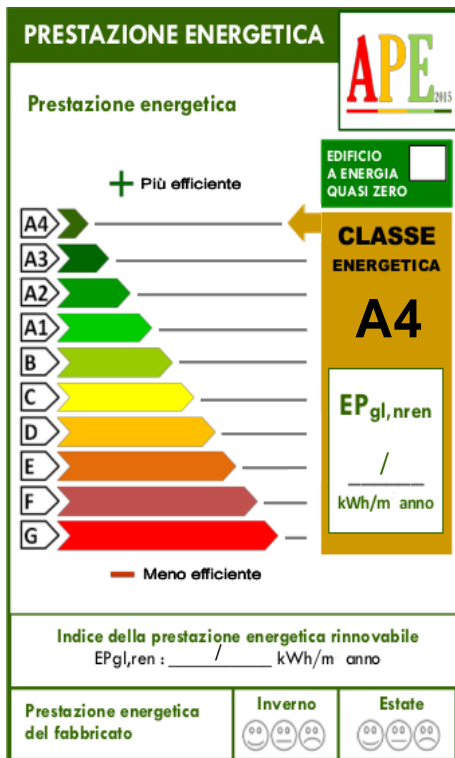


Symbol Immobiliare Srl

Piazza Vittoria , 60-30030,Martellago, (VE)

0415403275

segreteria@symbolimmobiliare.it



Symbol Immobiliare Srl

Piazza Vittoria , 60-30030, Martellago, (VE)

0415403275

segreteria@symbolimmobiliare.it